



---

Secretaría de  
**Seguridad Alimentaria  
y Nutricional de la  
Presidencia de la República**



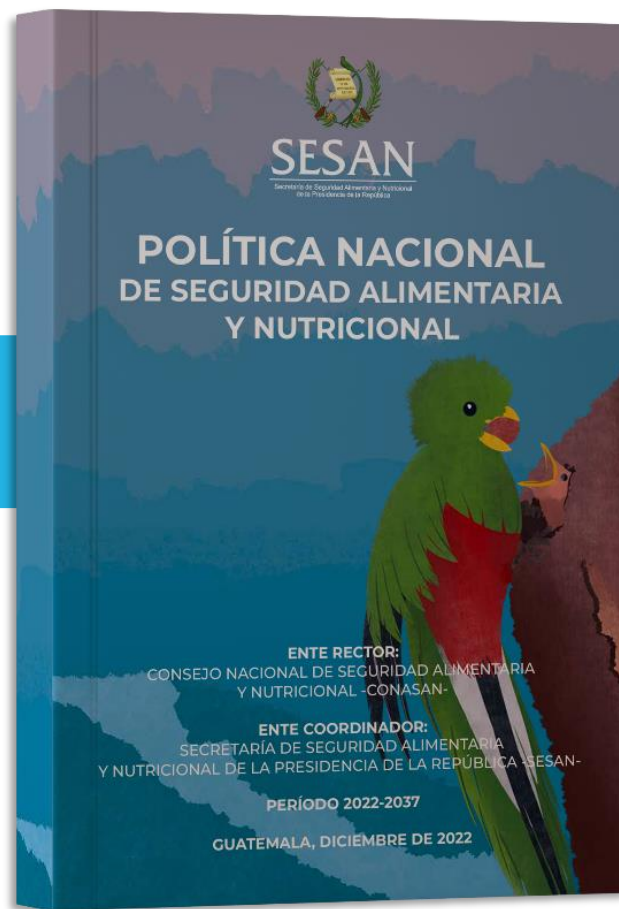
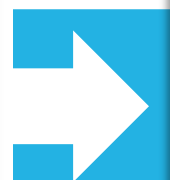
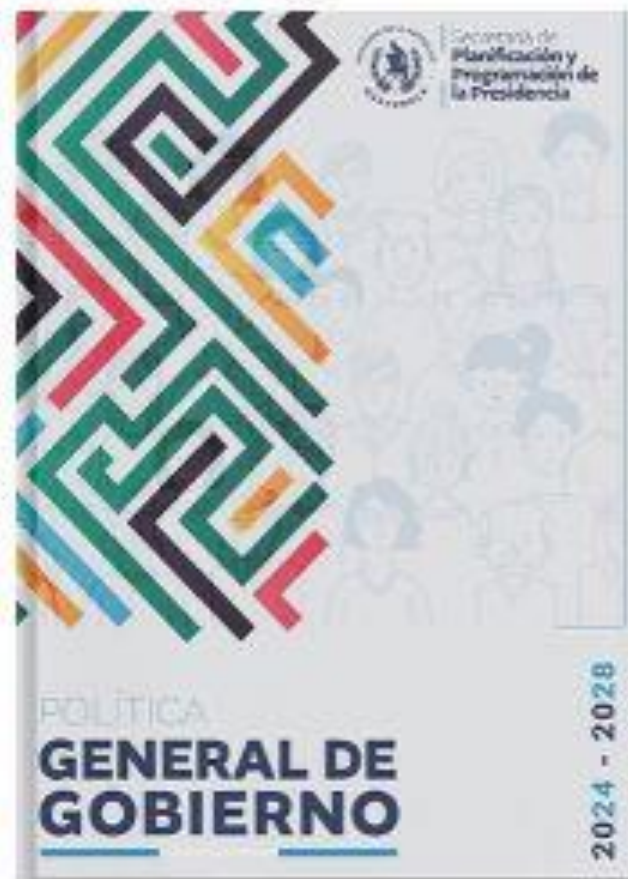
# PLAN DE LA LUCHA CONTRA LA MALNUTRICIÓN 2025-2028

Enfoque de Sistemas Integrales Sostenibles  
para la Nutrición

# Herramienta estratégica POLSAN 2022-2037



Secretaría de  
Seguridad Alimentaria  
y Nutricional de la  
Presidencia de la República





---

1. Introducción

---

2. Análisis de situación

---

3. Modelos conceptuales del plan

---

4. Justificación

---

5. Población objetivo

---

6. Objetivos

---

7. Marco político, legal y normativo

---

8. Tipos de acciones a implementar

---

9. Enfoque de sistemas y tipo de acciones propuestas

---

10. Ejes transversales

---

11. Vinculación del plan con la POLSAN 2022-2037

---

12. Indicadores de impacto, resultado y proceso

---



Secretaría de  
**Seguridad Alimentaria  
y Nutricional de la  
Presidencia de la República**



# Priorización territorial



Secretaría de  
Seguridad Alimentaria  
y Nutricional de la  
Presidencia de la República



## Acciones regulares

**132** municipios  
priorizados

## Sobrepeso y obesidad

**98** municipios  
priorizados

## Acciones anticipatorias

**160** municipios  
priorizados

## Acciones de emergencia

**según evento**

Criterio de selección municipal:  
**30% o más** de prevalencia de desnutrición crónica\*

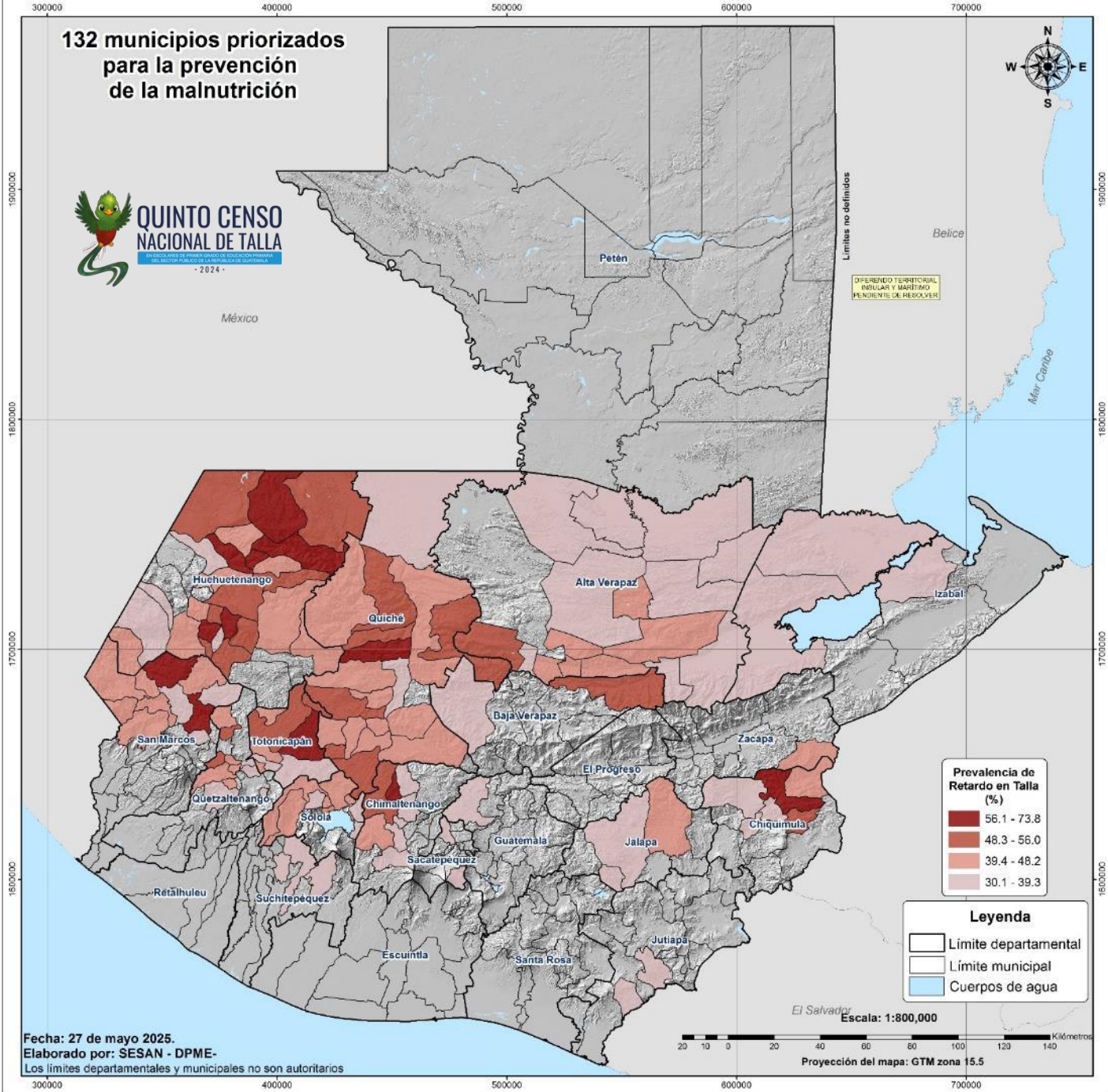
Categoría *muy alta* en la clasificación de las condiciones nutricionales como problemas de salud pública en menores de cinco años, según la OMS. Se utilizó este punto de corte ya que no están definidos umbrales internacionales para el grupo de escolares de 6 a 9 años de edad.



## Acciones regulares

**Fuente:** SESAN, elaboración propia. Año 2025, partir de datos del V Censo Nacional de Talla en Escolares de Primer Grado de Primaria del Sector Público.

132 municipios priorizados	
Departamento	No. municipios
Huehuetenango	27
Quiché	19
Alta Verapaz	16
San Marcos	11
Quetzaltenango	11
Sololá	10
Chimaltenango	8
Totonicapán	8
Chiquimula	6
Suchitepéquez	3
Jalapa	3
Baja Verapaz	2
Sacatepéquez	2
Izabal	2
Jutiapa	2
Zacapa	1
Guatemala	1
<b>Total</b>	<b>132</b>



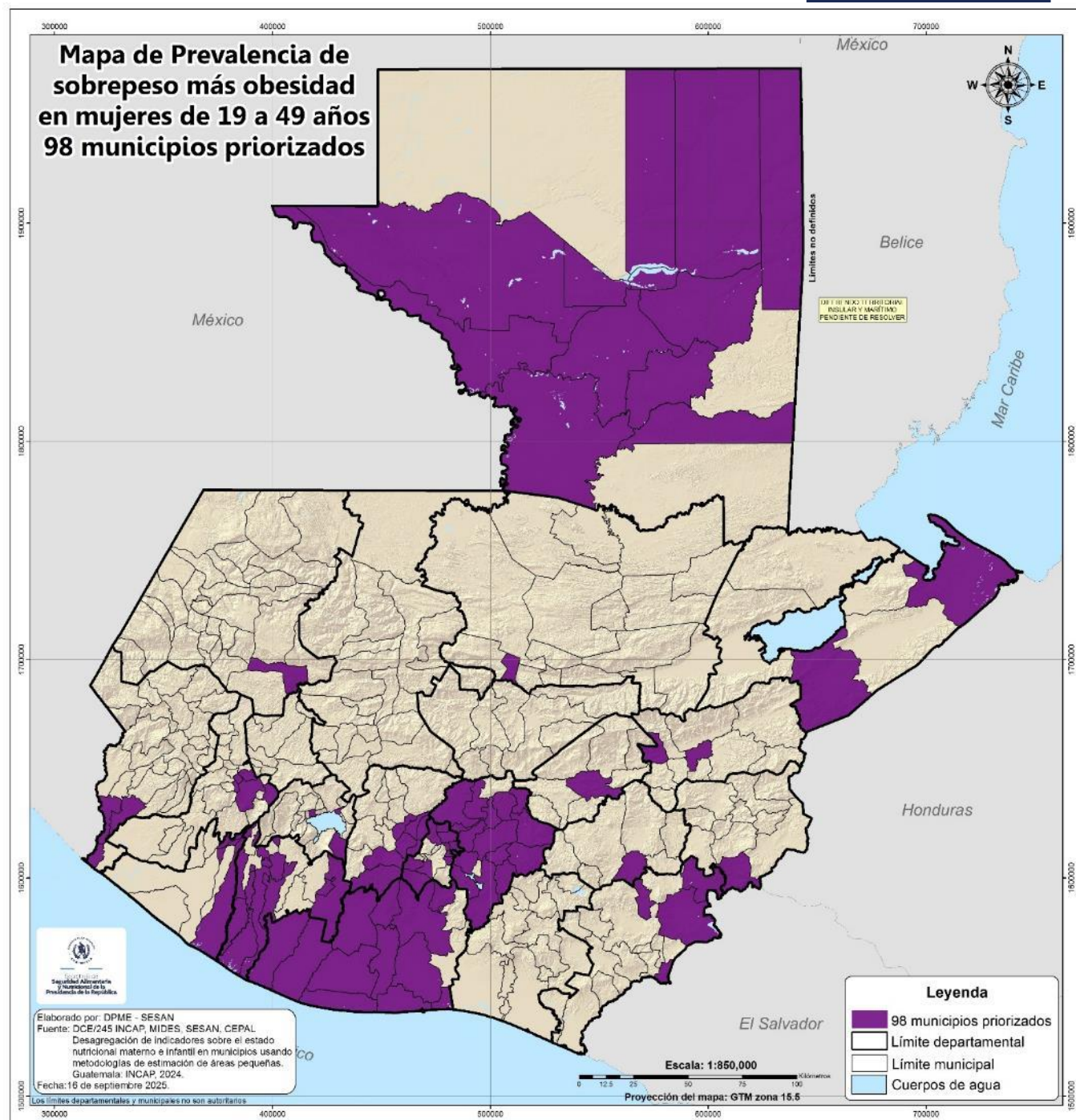
Criterio de selección municipal:  
**63% o más** de prevalencia de Sobrepeso y obesidad en Mujeres de 19 a 49 años de edad



**Recomendación de Acciones regulares asociadas a Sobrepeso y Obesidad**

**Fuente:** SESAN elaboración propia a partir de datos de Desagregación de indicadores sobre el estado nutricional materno e infantil en municipios usando metodologías de estimación de áreas pequeñas en Guatemala. INCAP. 2024

<b>98 municipios priorizados</b>	
<b>Departamento</b>	<b>No. municipios</b>
Guatemala	15
Suchitepéquez	15
Escuintla	12
Petén	11
Sacatepéquez	10
Chimaltenango	7
Quetzaltenango	5
Jutiapa	4
Retalhuleu	4
San Marcos	3
Sololá	3
Zacapa	2
Izabal	2
Chiquimula	1
Huehuetenango	1
El Progreso	1
Alta Verapaz	1
Jalapa	1
<b>Total</b>	<b>98</b>



# 160 municipios prioritizados

Criterio de selección municipal para el Corredor Seco Ampliado:

## Amenaza a sequía:

- Extremadamente alta
- Muy alta
- Alta
- Media

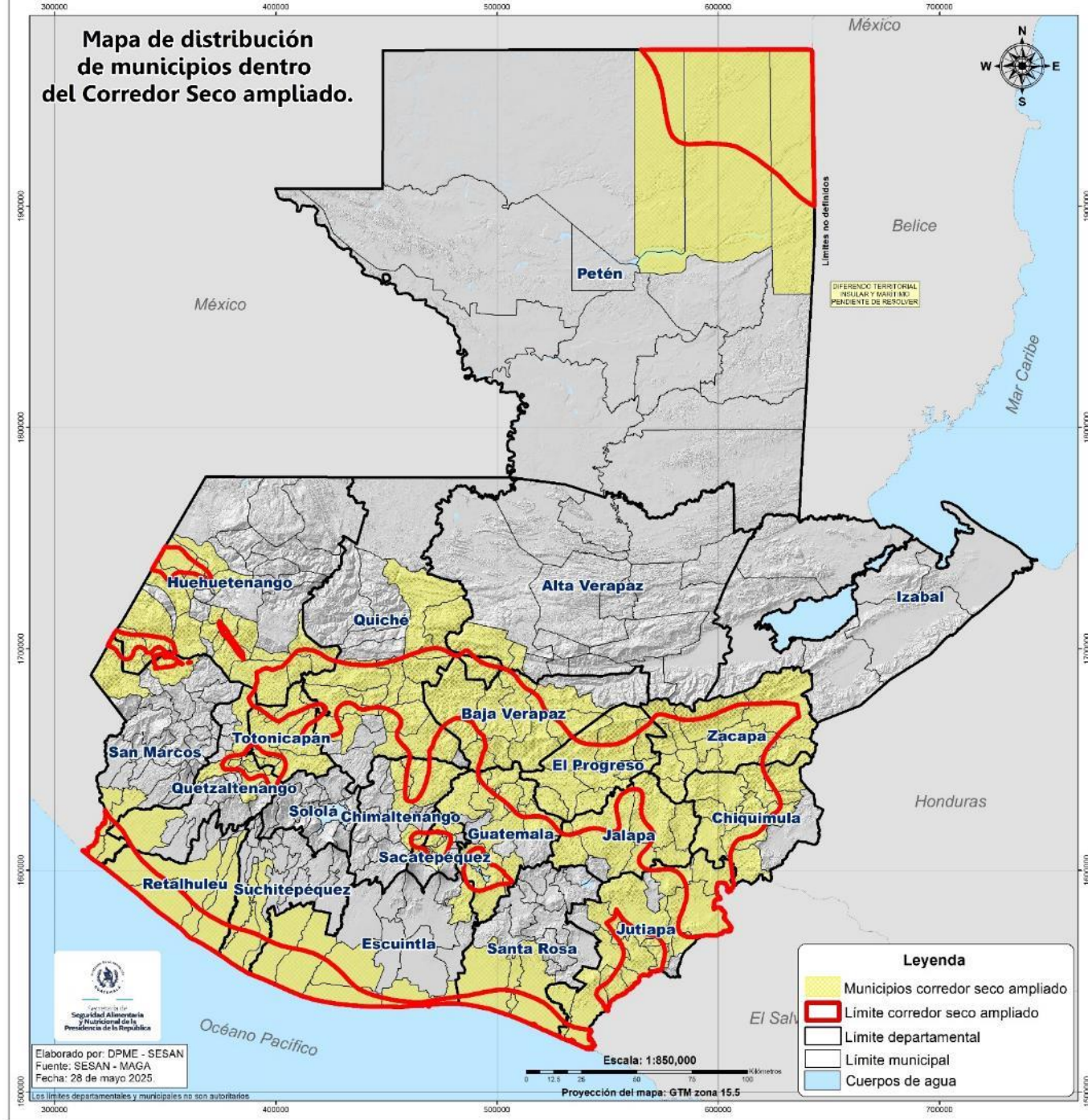


## Acciones Anticipatorias

Fuente: SESAN, elaboración propia. Año 2025, partir del Mapa de amenaza a sequía. MAGA. Año 2002.

**Nota:** Algunas regiones del departamental de Petén son identificadas dentro del área del Corredor Seco Ampliado, sin embargo al ser área protegida, no se espera que existan familias habitando en la misma.

Departamento	No. municipios
Huehuetenango	17
Jutiapa	14
Guatemala	13
Quetzaltenango	12
Quiché	11
Zacapa	11
Chiquimula	10
Sacatepéquez	10
El Progreso	8
Totonicapán	8
Baja Verapaz	7
Escuintla	7
Jalapa	6
San Marcos	6
Chimaltenango	5
Retalhuleu	4
Petén	3
Santa Rosa	3
Suchitepéquez	3
Alta Verapaz	2
<b>Total</b>	<b>160</b>



Comunicación para el Cambio Social y de Comportamiento

Financiamiento

Información, monitoreo y evaluación

Instituciones y gestión de gobierno

SINASAN

SISCODE

Gobiernos locales



Equidad de género y pertinencia cultural

Gobernanza en SAN

# Sistema Integral Sostenible para la lucha contra la Malnutrición

**Fuente:** SESAN, elaboración propia, adaptado Gráfico PG.1 "Los servicios de nutrición pueden prestarse a través de varios sectores"; Shekar, Meera, Kyoko Shibata Okamura, Mireya Vilar-Compte y Chiara Dell'Aira, eds. (2024), "Investment Framework for Nutrition 2024". Año 2025.

# Ejes transversales



Gobernanza



Financiamiento



Comunicación para el Cambio Social y de Comportamiento



Equidad de Género y pertinencia cultural



Información, monitoreo y evaluación

# Ocho indicadores y metas de impacto



Secretaría de  
Seguridad Alimentaria  
y Nutricional de la  
Presidencia de la República

	Indicador	Línea de base	Fuente y año base	Meta a 2028
	Prevalencia de desnutrición crónica en menores de cinco años de edad	45.8%	Encuesta de línea final de la GCNN 2023/2024	42.8% (reducción de tres puntos porcentuales)
	Prevalencia de sobrepeso y obesidad en menores de cinco años de edad	4.4%		Evitar que incremente o disminuir (4.4% o menos)
	Prevalencia de desnutrición aguda en menores de cinco años de edad	1.8%		Evitar que incremente o disminuir (1.8% o menos)
	Prevalencia de anemia en niñas y niños de 6 a 59 meses de edad -ref. OMS 2024-	15.3%		13.3% (reducción de dos puntos porcentuales)
	Prevalencia de sobrepeso y obesidad en mujeres en edad fértil (15 a 49 años de edad), no embarazadas	60.7%		Evitar que incremente o disminuir (60.7% o menos)
	Prevalencia de anemia en mujeres embarazadas de 15 a 49 años de edad -ref. OMS 2024-	17.1%		Menor a 15% (al menos dos puntos porcentuales de reducción)
	Prevalencia de anemia en mujeres en edad fértil (15 a 49 años de edad), no embarazadas -ref. OMS 2024-	8.2%		Menor a 5% (al menos tres puntos porcentuales de reducción)
	Prevalencia de sobrepeso y obesidad en escolares de 6 a 14 años de edad	18.2%	SIVESNU 2017	Evitar que incremente o disminuir (18.2% o menos)



**ACCIONES ESTRATÉGICAS A LA LUZ**

**PLAN DE LA LUCHA CONTRA LA MALNUTRICIÓN  
2025-2028**

**Enfoque de Sistemas Integrales Sostenibles para la  
Nutrición**

# Socialización de evidencia en diferentes niveles



Autoridades y equipos técnicos del SINASAN



Gobiernos departamentales



Equipo territorial SESAN  
CODESAN y COMUSAN

# Coordinación y alianzas



- Mesa técnica de alimentación saludable (SESAN – MSPAS)

- Hoja de Ruta Transformación de sistemas agroalimentarios sostenibles (SESAN – MAGA)



- Coordinación para promover acciones enfocadas a la prevención de sobrepeso y obesidad en escolares (SESAN - MINEDUC)

# Coordinación Interinstitucional



Trabajo conjunto con el Programa de Crónicas no Transmisibles del MSPAS



Incidencia ante el MICUDE para implementación de acciones de actividad física en territorios con mayor prevalencia de sobrepeso y obesidad



Incidencia ante autoridades del SINASAN y equipos técnicos, de planificación y financieros para vinculación de oferta programática al POASAN



# Promoción de actividad física a través de la estrategia de cambio social y de comportamiento en los territorios donde se implementa IMaM



## Dimensión No. 3 Educación "Juego Limpio" Espacios recreativos



### RESULTADO AL QUE CONTRIBUYE:

- Fomentar valores como la inclusión, el respeto y el liderazgo.
- Promover la actividad física y mejorar las habilidades deportivas.
- Fortalecer el desarrollo emocional, intelectual y social.
- Brindar espacios de recreación para el desarrollo integral.

**TEMA:**  
3.2. Participación de niñas, niños y adolescentes entre 6 y 17 años en el Programa Juego Limpio.

### OBJETIVOS DE COMUNICACIÓN:

Mi familia logrará:

- Conocer el Programa Juego Limpio.
- Inscribir a las niñas, niños y adolescentes entre 6 y 17 años en el Programa Juego Limpio.
- Identificar los beneficios del deporte y el juego en el desarrollo emocional, intelectual y social en las niñas, niños y adolescentes.

### DIRIGIDO A:

- La familia.



Guía Metodológica 6

## CONOCIMIENTOS, ACTITUDES Y PRÁCTICAS A PROMOVER

### ¿DE QUÉ MANERA SE PROMUEVE EL CAMBIO DE COMPORTAMIENTO?



#### CONOCIMIENTOS:

- Mi familia conoce los beneficios del deporte y el juego en el desarrollo emocional, intelectual y social de las niñas, niños y adolescentes.



#### ACTITUDES:

- Mi familia valora que niñas, niños y adolescentes participen en actividades del Programa Juego Limpio.



#### PRÁCTICAS:

- Mi familia inscribe y permite que niñas, niños y adolescentes asistan al programa Juego Limpio.
- Mi familia acompaña amorosamente a las niñas, niños y adolescentes para que participen en el Programa Juego Limpio.





Secretaría de  
Seguridad Alimentaria  
y Nutricional de la  
Presidencia de la República

# DESCARGUE EL PLAN DE LA LUCHA CONTRA LA MALNUTRICIÓN 2025-2028



Escanee el código QR  
para acceder al documento





---

Secretaría de  
**Seguridad Alimentaria  
y Nutricional de la  
Presidencia de la República**

