



# Avances en la actualización de la POLSAN

Consejo Nacional de Seguridad Alimentaria y Nutricional



**GOBIERNO** *de*  
**GUATEMALA**

DR. ALEJANDRO GIAMMATTEI

SECRETARÍA DE SEGURIDAD ALIMENTARIA  
Y NUTRICIONAL DE LA PRESIDENCIA  
DE LA REPÚBLICA

# Fases del proceso de formulación de política pública



# Fases del proceso de formulación de política pública



# Resumen del proceso de actualización de la POLSAN



Más de **4,000**  
actores han aportado al  
proceso de actualización

Información recolectada  
de **321** municipios y **22**  
departamentos



**1,887** funcionarios del  
organismo ejecutivo

**578** actores de  
gobiernos municipales  
(alcaldes + técnicos)



# Insumos para la elaboración del árbol de problemas

Abril

Mayo

Junio

Julio

Agosto

Septiembre

Octubre

Noviembre

Consulta  
CODESAN,  
COMUSAN,  
COCOSAN



Talleres  
regionales  
de consulta



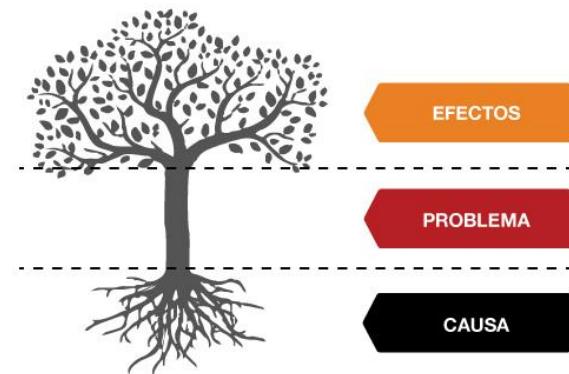
Revisión  
documental



Árbol  
nacional de  
problemas



## Procesos de consulta



# Validación del árbol de problemas e inicio de viabilidad técnica



Actores validan árbol de problemas, árbol de soluciones  
y aportan en la identificación de líneas estratégicas



Taller con sector privado



Taller con GIA



Taller con INCOPAS



Taller Instituciones  
POASAN

---

**Ajuste de árboles en base a aportes técnicos que fortalecen técnica y políticamente el proceso**  
45 actores estratégico ya han participado + 30

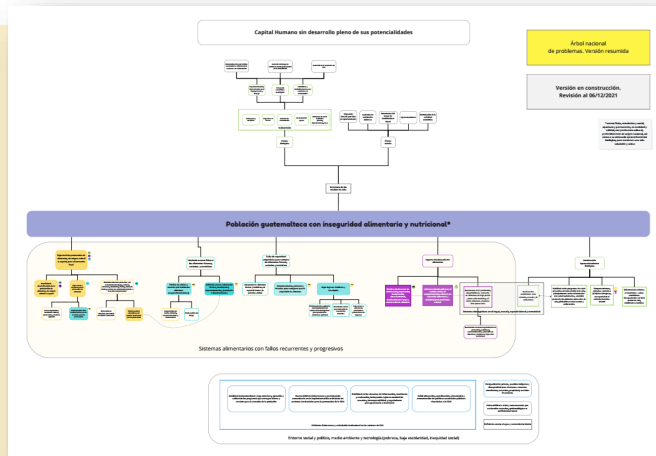
# Ampliación de la conceptualización de la SAN



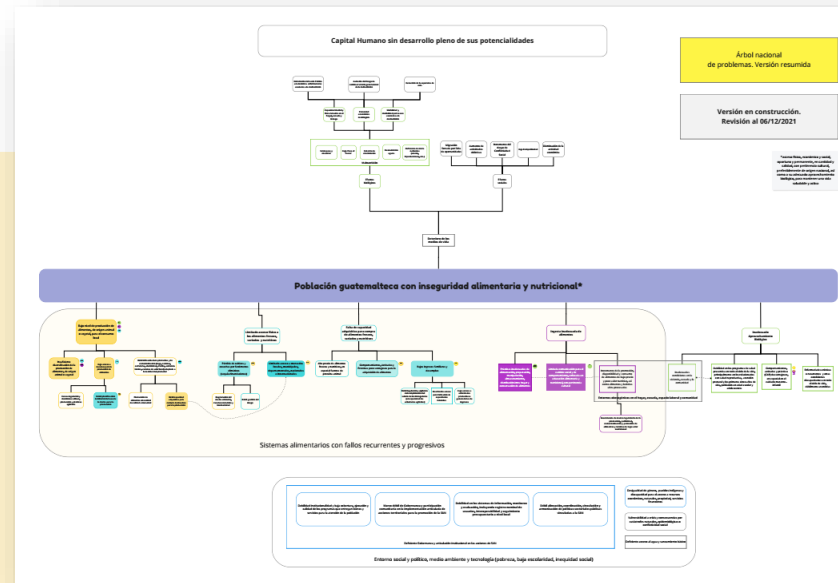
Sistemas alimentarios

Entornos obesogénicos

# Del árbol de problemas al diseño de objetivos y líneas de acción



Árbol de problemas



Árbol de objetivos

Objetivos específicos

Ejes estratégicos

Resultados esperados

Líneas de acción



# Ejes identificados

**Producción de  
alimentos, de origen  
animal o vegetal, para  
el consumo local**

**Acceso físico a los  
alimentos frescos,  
variados y nutritivos**

**Capacidad adquisitiva  
para la compra de  
alimentos frescos,  
variados y nutritivos**

**Ingesta de alimentos**

**Aprovechamiento  
biológico**



**Ejes  
transversales**

# Pasos para la toma de decisiones

**Paso 1. Análisis de la  
viabilidad técnica**



**Paso 2. Análisis de la  
viabilidad política,  
institucional y social.**



**Paso 3. Análisis de la  
pertinencia de la  
intervención  
priorizada**



**Paso 4.  
Elaboración del  
marco estratégico  
de la política  
pública**



**GOBIERNO *de*  
GUATEMALA**  
DR. ALEJANDRO GIAMMATTEI

SECRETARÍA DE SEGURIDAD  
ALIMENTARIA Y NUTRICIONAL  
DE LA PRESIDENCIA  
DE LA REPÚBLICA

<http://www.sesan.gob.gt>