



Un programa que fortalece a los gobiernos locales

La academia impulsando el desarrollo local



Inga. Mirna Regina Valiente

EPSUM es un Programa de la Dirección General de Extensión de la USAC: **conformamos equipos multidisciplinarios de estudiantes de EPS que son enviados a los municipios más pobres de Guatemala** con dos objetivos:

- 1** -Robustecer la **Gestión pública** municipal mediante el **fortalecimiento técnico** de los servicios públicos y programas sociales municipales.
- 2** -**Vincular los proyectos** de EPS a las **políticas públicas y planes de desarrollo** en coordinación con los equipos territoriales de los Ministerios y Secretarías

3,429

Estudiantes becados de 2014 a 2021

Se atiende a los

88

Municipios más pobres de todo el país



477

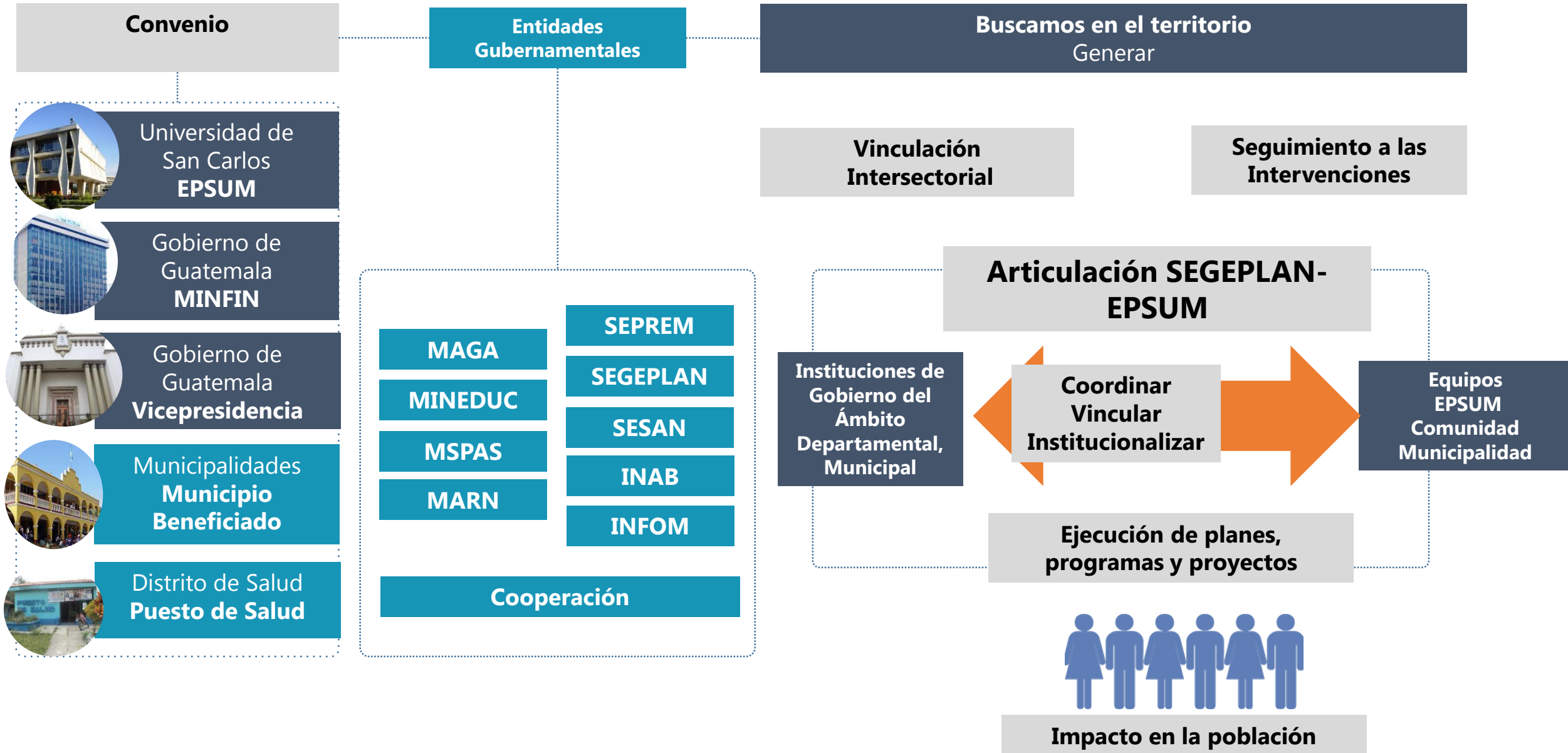
Oficinas Municipales de todo el país reciben asistencia técnica



Políticas públicas vinculadas a los resultados del EPS.

12

Un Convenio que está articulando Gobierno y Universidad <



Los resultados que tenemos

Desde el 2016 y vigente al 2023



GOBIERNO de
GUATEMALA



Permitió
asignar...



Q10
Millones



Para Becas a

500

Estudiantes



65

Disciplinas
Universitarias

Que generaron en territorio

433

Proyectos e
intervenciones
que impulsan el
desarrollo local



Relación Beneficio Costo

Por cada

Q.1



Invertido en el
Programa



El EPSUM
devuelve

Q. 7.25

En proyectos e
iniciativas



Otorgado por la Comisión Interuniversitaria de Servicio Social
Universidad Nacional Autónoma de México -UNAM-



El EPSUM consigue



En coordinación con

92

Instituciones de
gobierno y
sociedad civil



Beneficiando a

1,878,921

Usuarios en toda
Guatemala



De los cuales

92.7%

Son indígenas



Salud

Seguridad Alimentaria



134

Puestos y Centros de Salud impulsando el programa de los 1,000 días

9

Jornadas para la prevención e identificación de casos de desnutrición



EPSUM implementa **acciones en SAN en 14 de los 30 municipios con mayor vulnerabilidad nutricional** y en **76 de los 114 priorizados para la Cruzada Nacional por la Nutrición.**

Estudiantes de EPS de Medicina del EPSUM atienden 134 puestos de salud en 45 municipios de los 10 departamentos con más bajo IDH en salud a nivel nacional.



124,838

Consultas médicas presenciales y



495

Consultas por medio de Telesalud en



80

Municipios De todo el país



95

Investigaciones en salud fueron presentadas



265

Promotores de salud fueron capacitados



306

Informes de vigilancia en salud realizados

Los proyectos de salud impulsados por EPSUM en todo el país tienen como socios a más de 40 organizaciones de gobierno y sociedad civil.



Seguridad Alimentaria

30



Programas de formación en alimentación y nutrición comunitaria

27



programas de fortalecimiento a pequeños productores agropecuarios

Acciones cinco de los diez municipios con mayor prevalencia de la desnutrición crónica en el país: Chajul, Colotenango, Comitancillo, San Juan Atitán y Santa María Chiquimula;

Presentes en San Marcos, Alta Verapaz, Huehuetenango y Totonicapán, **departamentos donde más del 55% de los partos son atendidos por comadronas.**



34

Ferias de la Salud Realizadas



2,913

Talleres de capacitación en salud fueron desarrollados



5

OMSAN fueron creadas y

15

han sido fortalecidas



35

COMUSANES a nivel nacional Reciben apoyo de estudiantes del EPSUM



393

Talleres de Capacitación para

2,270

Comadronas en toda Guatemala



1,545

Jornadas de salud han sido implementadas

Está en **seis de los primeros veinte con mayor número de muertes maternas:** Chisec, Momostenango, San Pedro Carchá, Tacaná, Tajumulco y Totonicapán

Acciones Vinculadas a la Cruzada Nacional

Fortalecimiento del Primer Nivel de Atención en Salud

- Atención de 150 puestos de salud priorizados
- Se participa en la **búsqueda de casos** de desnutrición
- Se acompañan en **visitas domiciliarias a casos** con desnutrición
- Se **capacitan los promotores y comadronas**
- **Vigilancia en agua y saneamiento**

Impulso a programas de Seguridad Alimentaria y Nutricional

- Asistencias técnicas a la **disponibilidad, acceso y aprovechamiento biológico** de los alimentos
- **Participación en COMUSANES** y asistencia a COCOSANES
- Creación de **Oficina municipales de SAN**
- Impulso a la **Ley de Alimentación Escolar**
- **Perfilación de proyectos de infraestructura** en agua y saneamiento



Escenarios Post Covid-19

Actualmente **las intervenciones del EPSUM se concentran en coadyuvar con las agendas locales** para reducir el impacto de la pandemia en poblaciones vulnerables

El EPSUM se ha planteado como un socio local para fortalecer las capacidades de acción e intervención de los Gobiernos Municipales

Impulsa a una agenda local de recuperación post Covid-19 en áreas clave para la gobernabilidad y gobernanza

Fortalecimiento del Primer Nivel de Atención en Salud

Reactivación económica local

Fortalecimiento de la Gestión Pública Municipal

Impulso a los programas Nacionales de Seguridad Alimentaria y Nutricional

Fortalecimiento de la Comunidad Educativa



Impactos directos en

las estructuras de poder local, la economía campesina, la gobernabilidad y la organización territorial del sistema de respuesta

Oportunidades y desafíos



Disponibilidad de 500 estudiantes de EPS para el segundo semestre 2021 y

capacidad de recepción de 300.



Disponibilidad anual de 800 estudiantes y

capacidad de recepción de 500.

Contar con una **asignación presupuestaria** de 10 millones

y **necesidad de asignación** de 16 millones



Lograr una mayor receptividad de las municipalidades.



GRACIAS

