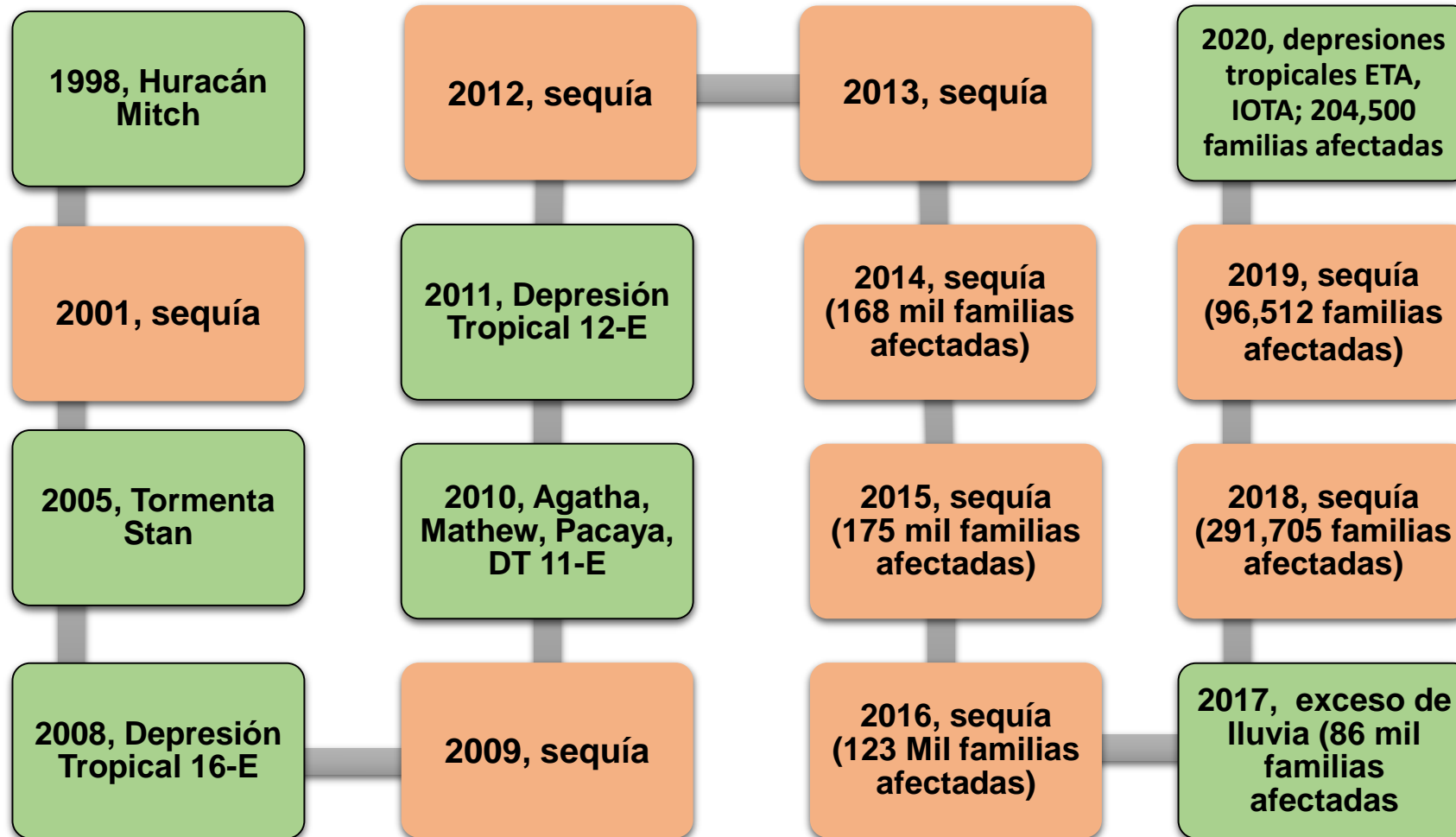


Plan para la Atención del Hambre Estacional 2021: Proceso de elaboración

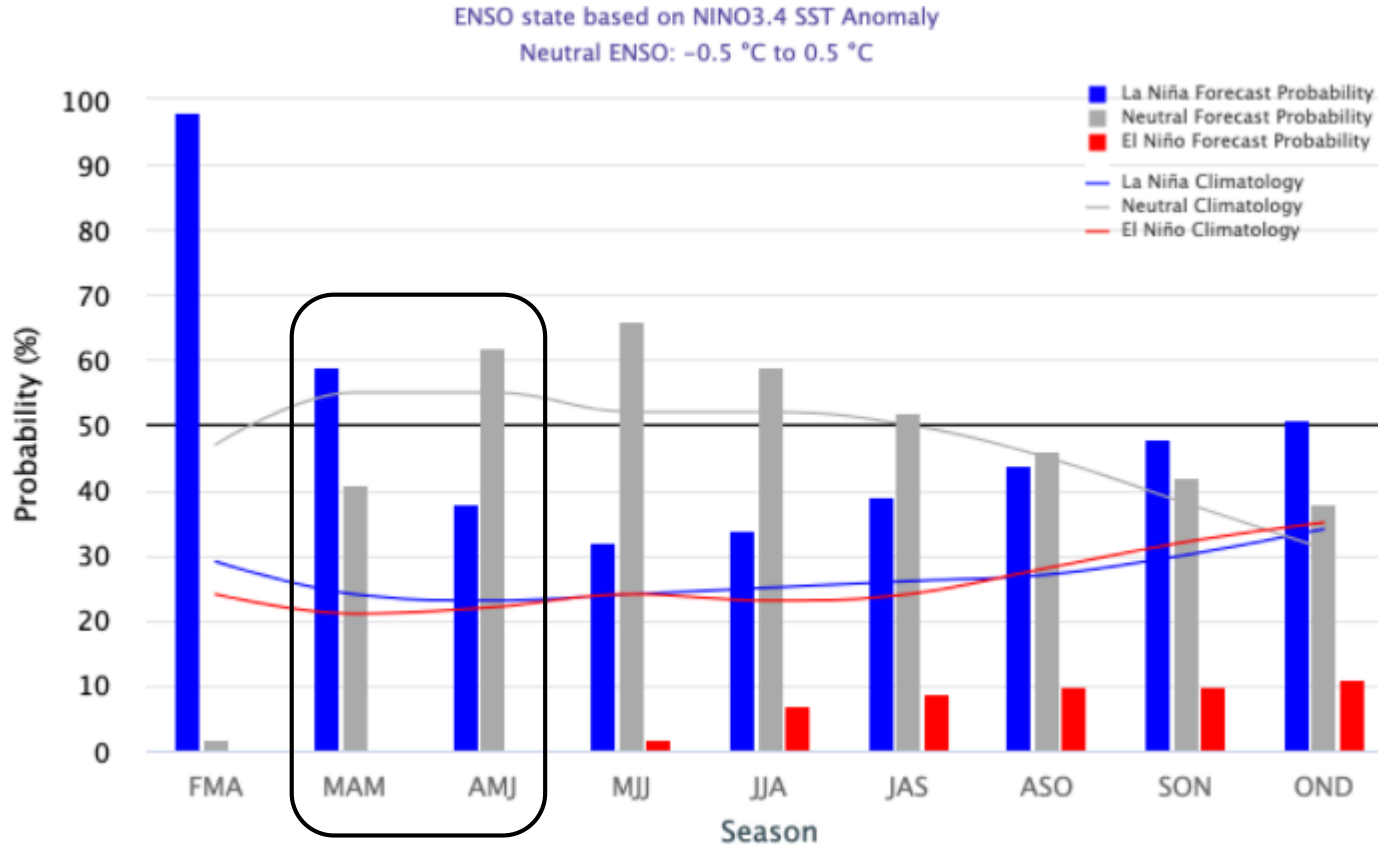
Perspectiva de seguridad alimentaria de las familias

Guatemala, acumulación de eventos (1998/2020)



Fuente: elaboración propia con información de INSIVUMEH y MAGA

Pronóstico de El Niño, 11 de marzo de 2021

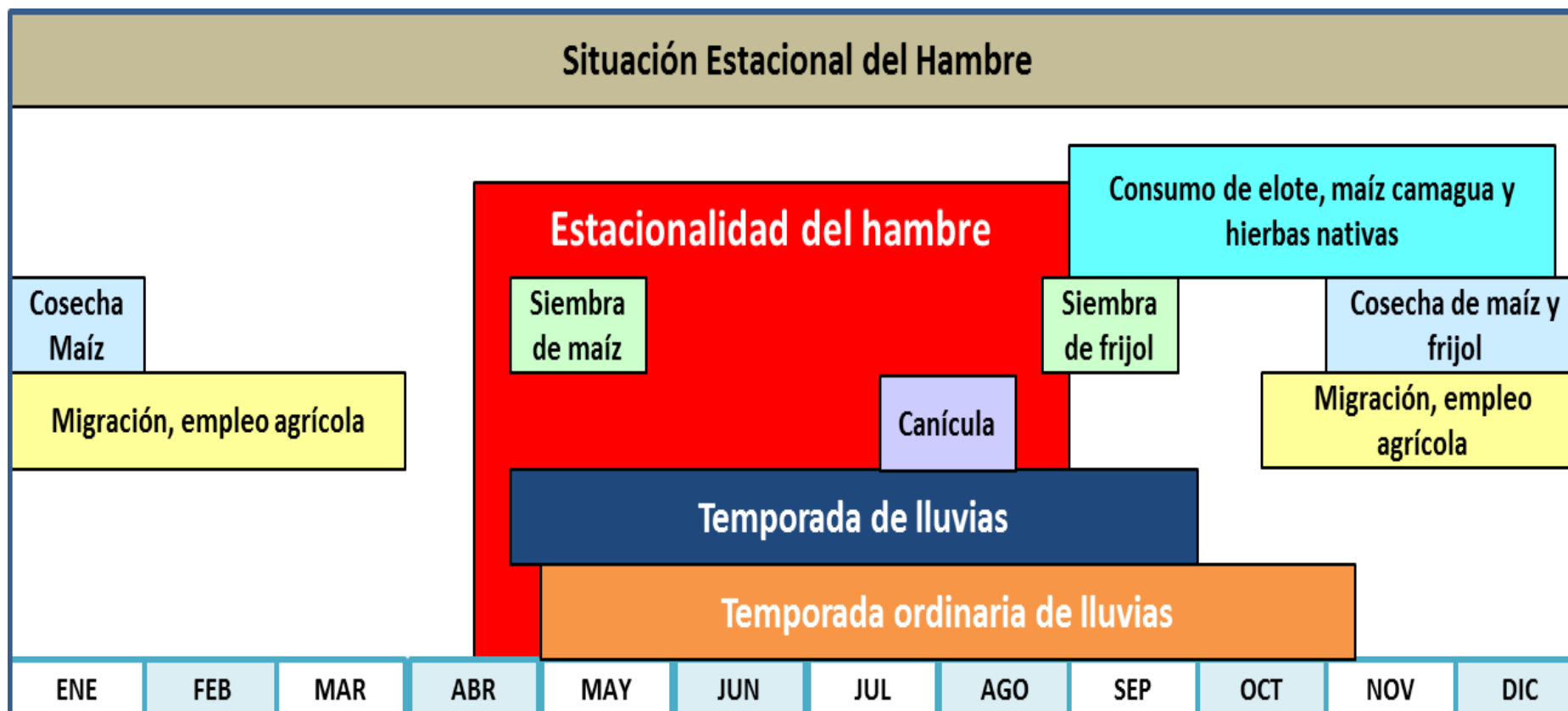


Los modelos internacionales predicen condiciones de La Niña durante el trimestre MAM (59%) y disminuye a 38% en el trimestre AMJ.

Estas condiciones podrían propiciar el inicio de la temporada de lluvias antes de lo usual.

Fuente: Instituto Internacional de Investigación para el Clima y la Sociedad

Calendario estacional



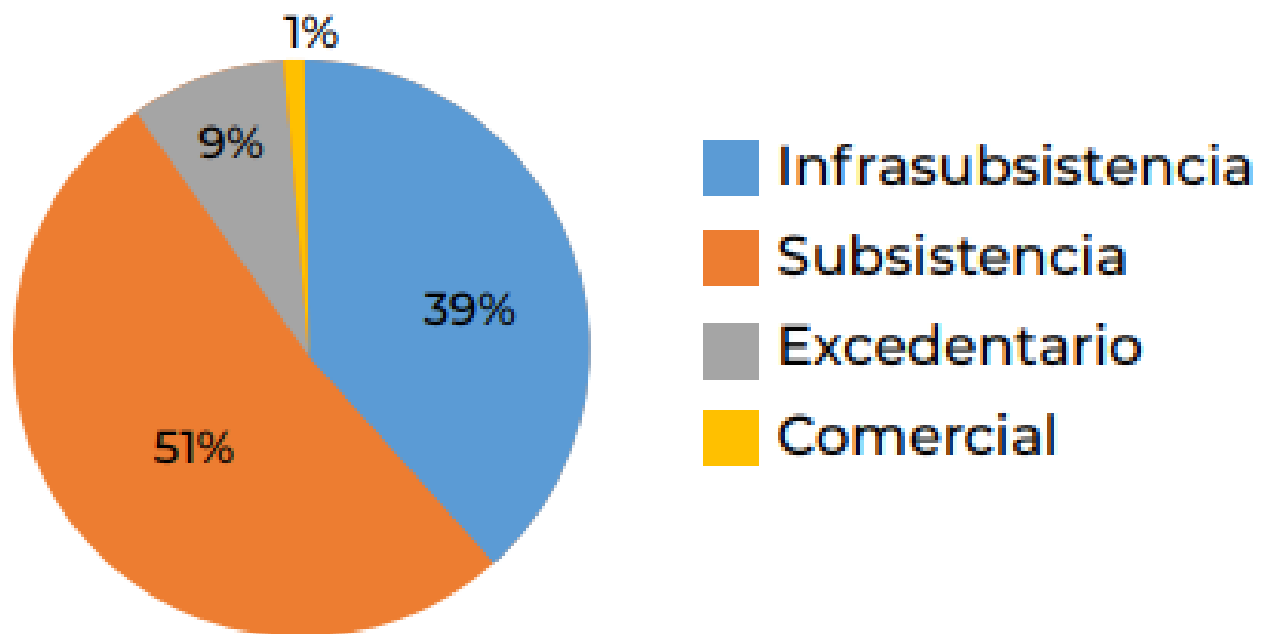
Fuente: Adaptado de medios de vida, FEWS NET, 2007

Estimación total de daños agrícolas provocados por ETA, IOTA

Departamentos	Familias afectadas (Total)	Estimación de área dañada (Hectáreas)	Estimación de Perdida en Quetzales
Alta Verapaz	32,822	15,183.03	161,480,707.65
Chiquimula	28,955	17,012.92	23,114,750.00
El Progreso	5,616	1,796.57	4,464,178.00
Huehuetenango	10,409	3,146.78	22,163,964.65
Izabal	24,989	16,711.14	188,791,392.08
Jutiapa	28,379	36,710.60	157,138,269.00
Petén	6,629	8,001.18	21,475,918.50
Quiché	24,454	7,849.03	84,571,114.40
Santa Rosa	25,967	22,056.63	172,745,674.85
Zacapa	16,280	8,293.32	61,215,023.22
Total general	204,500	136,761.20	897,160,992.35

Fuente: MAGA, 2020

Distribución del porcentaje de familias afectadas por estrato productivo



Fuente: MAGA, 2020

Análisis de Seguridad Alimentaria Aguda, diciembre de 2020

CIF Clasificación Integrada de la Seguridad Alimentaria en Fases
 Información y Normas que garantizan Mejores Decisiones relativas a Seguridad Alimentaria y Nutricional

ACTUALIZACIÓN DE ANÁLISIS, PERÍODO 1 DE NOVIEMBRE DE 2020 AL 31 DE MARZO DE 2021

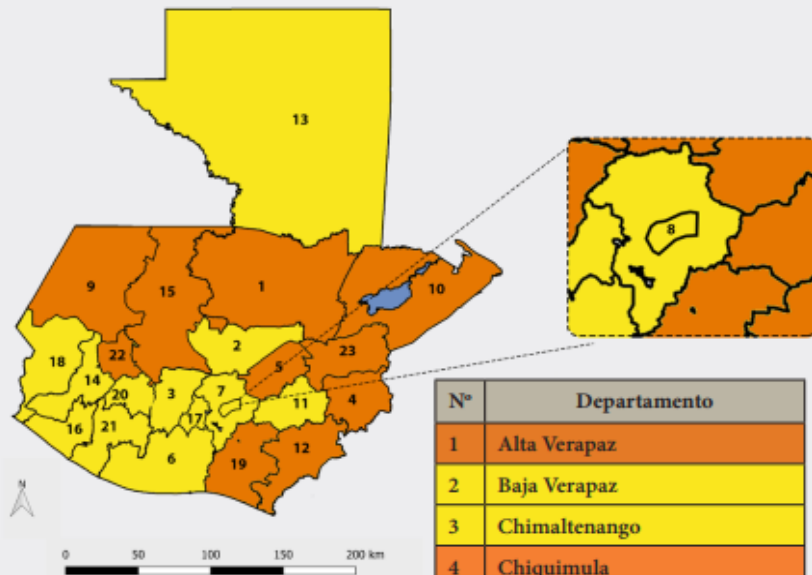


3.73 MILLONES
 23% de la población.

Personas en Inseguridad Alimentaria Aguda (Fase 3 y peores de la CIF)
 Equivalente a 820 mil hogares según indicador de Censo de 2018

REQUIEREN ACCIÓN URGENTE

Fase 5	0 Personas en Catástrofe
Fase 4	428,000 Personas en Emergencia
Fase 3	3,300,000 Personas en Crisis
Fase 2	6,700,000 Personas en Fase Acentuada
Fase 1	6,500,000 Personas con Inseguridad Alimentaria Mínima



LEYENDAS DEL MAPA

Clasificación de Inseguridad Alimentaria Aguda en Fases

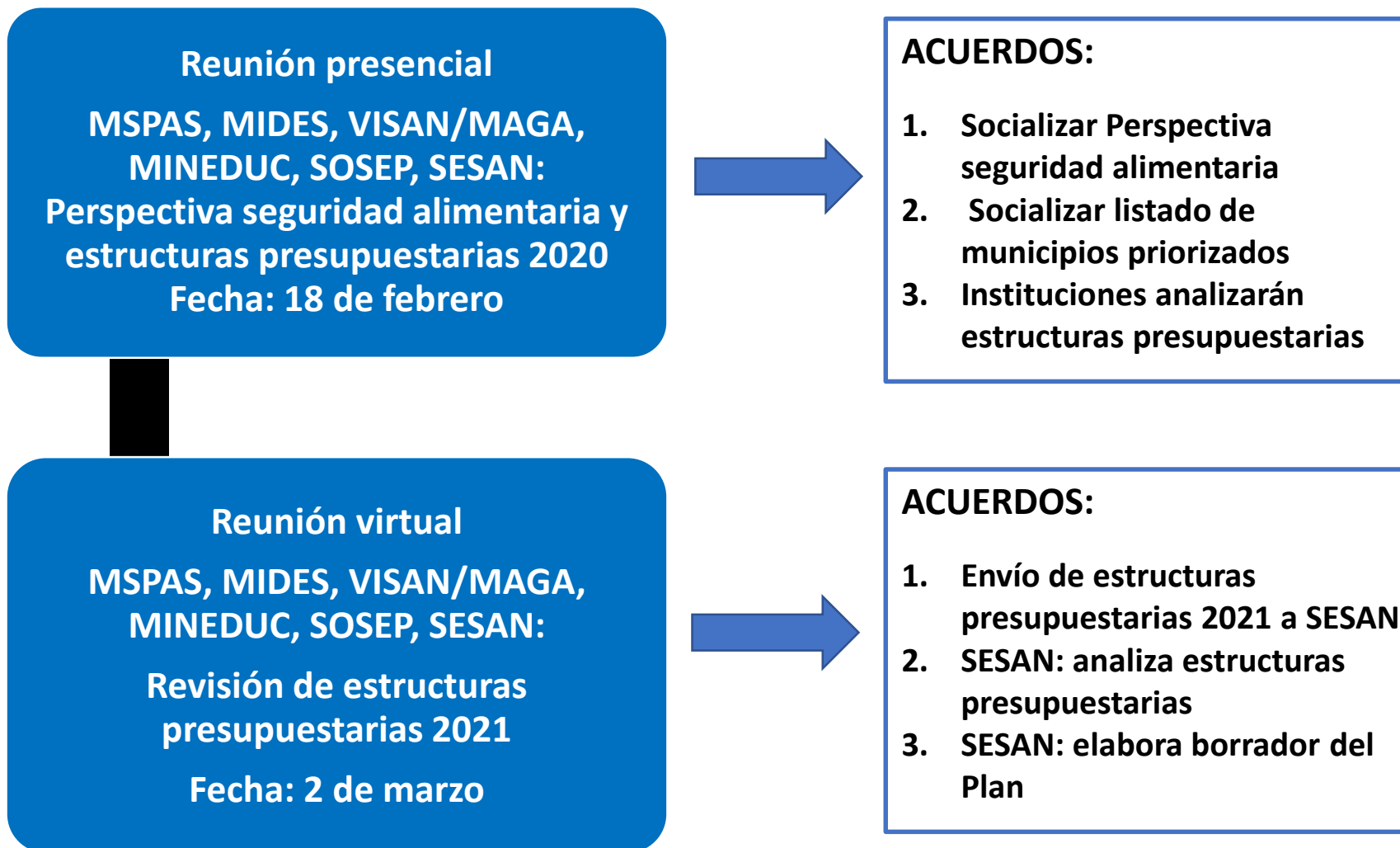
- 1-Mínima
- 2- Acentuada
- 3- Crisis
- 4- Emergencia
- 5- Hambruna
- Áreas no analizadas

Nº	Departamento
1	Alta Verapaz
2	Baja Verapaz
3	Chimaltenango
4	Chiquimula
5	El Progreso
6	Escuintla
7	Guatemala
8	Guatemala (Metropolitana)
9	Huehuetenango
10	Izabal
11	Jalapa
12	Jutiapa
13	Petén
14	Quetzaltenango
15	Quiché
16	Retalhuleu
17	Sacatepéquez
18	San Marcos
19	Santa Rosa
20	Sololá
21	Suchitepequez
22	Totonicapan
23	Zacapa

SECRETARÍA DE SEGURIDAD ALIMENTARIA Y NUTRICIONAL DE LA PRESIDENCIA DE LA REPÚBLICA



Proceso para la elaboración del Plan de Atención del Hambre Estacional 2021





BICENTENARIO
GUATEMALA
1821-2021