



SECRETARÍA DE SEGURIDAD
ALIMENTARIA Y NUTRICIONAL
DE LA PRESIDENCIA
DE LA REPÚBLICA

Acciones para la atención de los afectados por las depresiones tropicales Eta e Iota, en el marco de la Función 13 del Plan Nacional de Respuesta

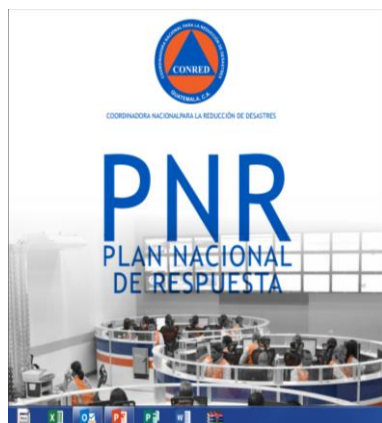
Guatemala, 2 de diciembre de 2,020

DECLARATORIA ALERTA ROJA INSTITUCIONAL Y ESTADO DE CALAMIDAD PÚBLICA 10 DEPARTAMENTOS

Decretos Gubernativos No. 20-2020 y 21-2020

4.9.4.3 Función 13 Gestión de Alimentos

Nivel	Nacional	Regional	Departamental	Municipal
Rector	SESAN	SESAN	MAGA	Municipalidad
Apoyo	SE-CONRED, MAGA, MIDES	SE-CONRED, MAGA, MIDES	SE-CONRED, MIDES	SE-CONRED, MAGA, MIDES
Responsabilidades	<ul style="list-style-type: none"> · Coordinar a las instituciones de apoyo del sistema CONRED para la gestión de alimentos a la población afectada. · Mantener información de inventario actualizado para brindar asistencia en situaciones RED. · Establecer las prioridades de envío de alimentos a las comunidades (tipo de alimento solicitado, basados en el dato de inventario y lugares de destino a nivel local). · Brindar asistencia técnica de seguridad alimentaria y nutricional. 			



ACCIONES REALIZADAS



COE Nacional, Departamentales y Municipales



Centro de Coordinación para la Ayuda y Asistencia Humanitaria Internacional –CCAHI-



Función 13, gestión de asistencia alimentaria (MAGA, MIDES y CONRED)

ACCIONES REALIZADAS

- ✓ Apoyo para realizar el inventario, clasificación y distribución adecuada en los diferentes centros de acopio y albergues (MIDES, MAGA, SESAN y SOSEP).
- ✓ Apoyo en la recepción y traslado de ayuda humanitaria en Centros de Acopio
- ✓ Monitoreos sobre la preparación de los alimentos en los albergues con base a las normas mínimas en materia de seguridad alimentaria y nutrición (Proyecto Esfera)
- ✓ Apoyo al MSPAS en el desarrollo de jornadas médicas en comunidades afectadas
- ✓ Apoyo en la evaluación de daños (EDAN)

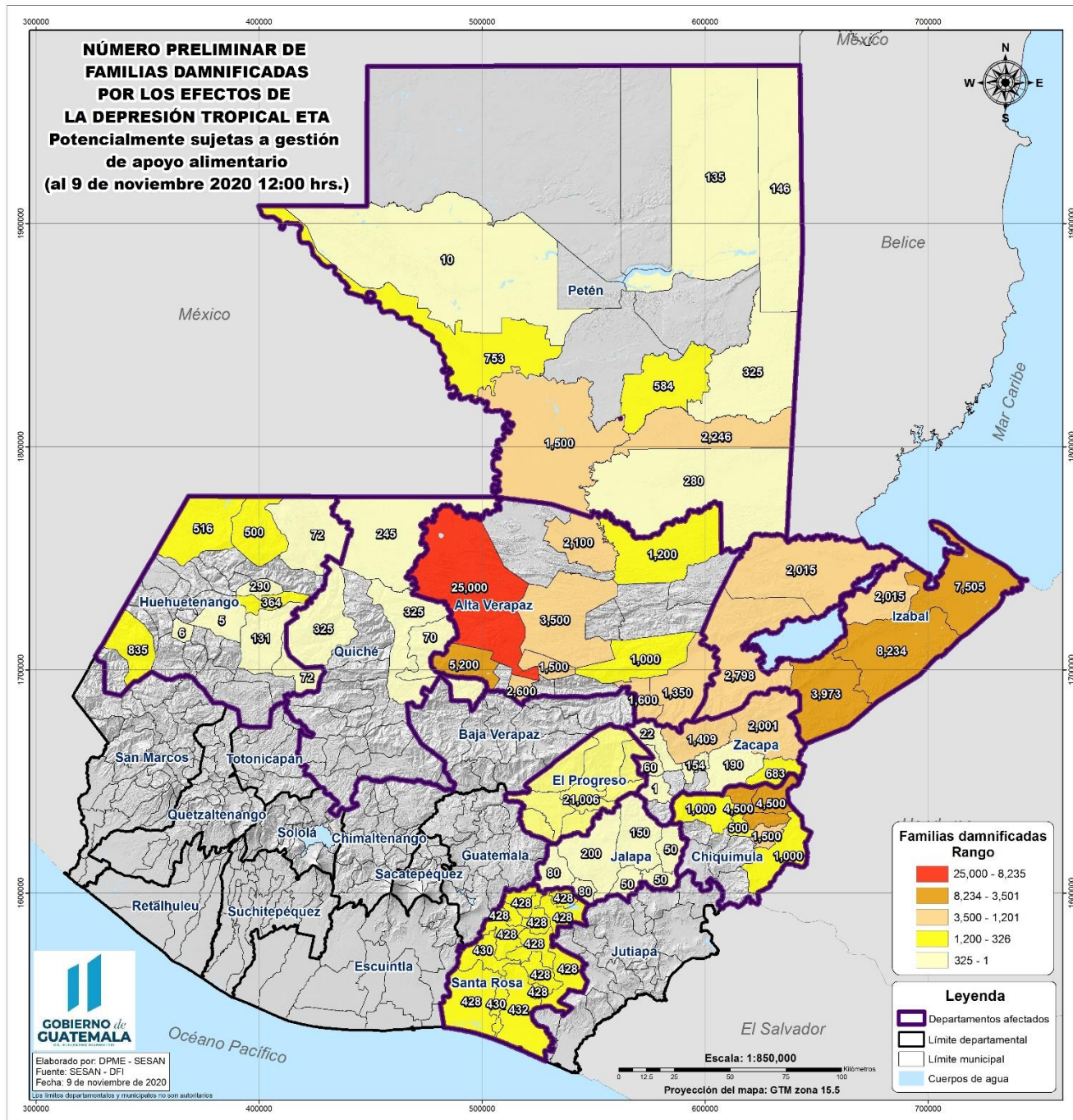


ACCIONES REALIZADAS

- ✓ Elaboración de videos y mensajes clave sobre donación de alimentos en caso de emergencia, con valores nutricionales para el consumo en los albergues
- ✓ Elaboración de capsulas informativas y comunicados de prensa como parte de la Estrategia de Comunicación Social del Sistema CONRED y Presidencia de la República



Total: 124,496
Departamentos: 10
Municipios: 79



Departamento	Suma de Familias damnificadas
Alta Verapaz	45,050
Izabal	24,525
El Progreso	21,006
Chiquimula	13,000
Santa Rosa	6,000
Petén	5,979
Zacapa	4,520
Huehuetenango	2,791
Quiché	965
Jalapa	660
Total general	124,496



**GOBIERNO *de*
GUATEMALA**
DR. ALEJANDRO GIAMMATTEI

SECRETARÍA DE SEGURIDAD
ALIMENTARIA Y NUTRICIONAL
DE LA PRESIDENCIA
DE LA REPÚBLICA

<http://www.sesan.gob.gt>